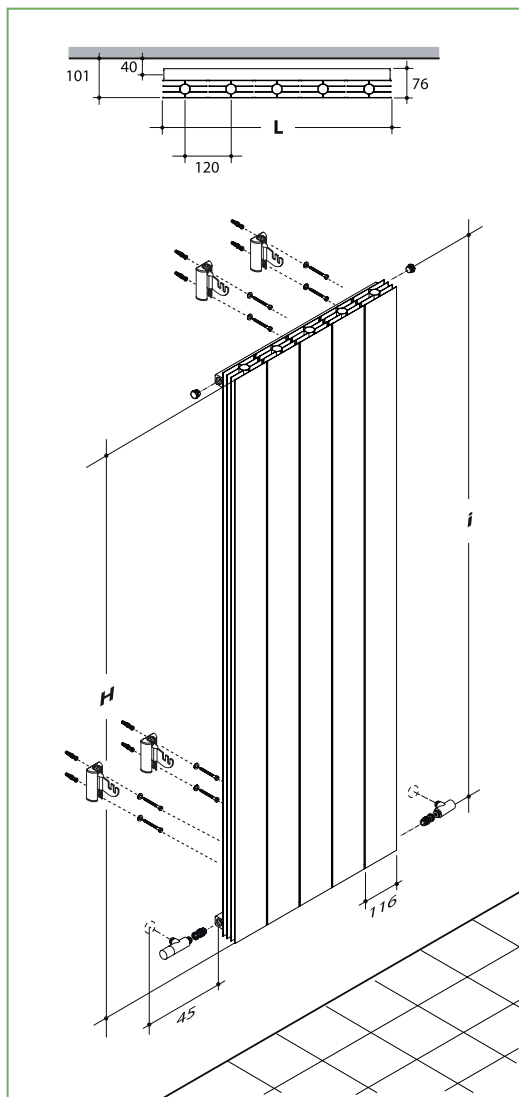


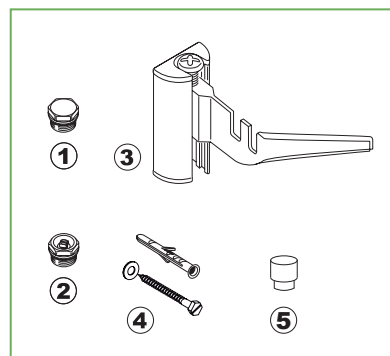
Installatie- en montage instructie

Zorg voor een minimale afstand van de muur van 3 cm en van de vloer 12 cm. Indien de radiator aan de bovenkant van de muur wordt geïnstalleerd, dan moet de afstand vanaf het plafond minimaal 10 cm zijn.



Benodigheden voor montage:

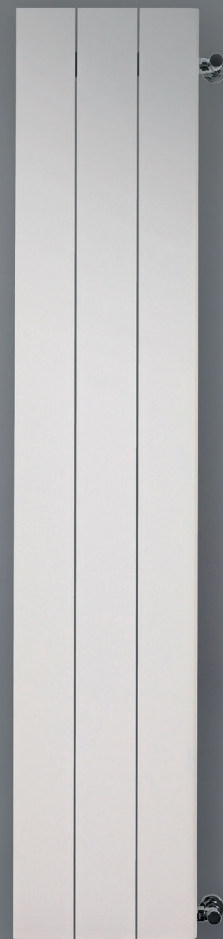
- Rolmaat
- Hamer
- Elektrische boor t.b.v. boorgat 8mm
- Schroevendraaier
- Ontluchtingsleutel



- | | |
|--------------------|---------|
| 1 Blindstop | n. 1 st |
| 2 Ontluchtingsstop | n. 1 st |
| 3 Beugel | n. 4 st |
| 4 Schroef en plug | n. 8 st |
| 5 Keerplaatje | n. 1 st |

thermrad^t AluSoft Aluminium Design Radiator 6x 1/2" aansluitingen

Installatie- en montage instructie



thermrad^t

SOLAR NEDERLAND B.V.
Toermalijnstraat 7
1812 RL Alkmaar

MADE IN ITALY



ALU SOFT Aluminium Design Radiator

Technische Specificaties

- Materiaal: gerecycled aluminium
- Maximale werkdruk 6 Bar
- Verpakking: de radiator is verpakt in een beschermende folie en geplaatst in een kartonnen doos

Algemene voorwaarden en garantie

Voor Thermrad AluSoft radiatoren geldt een garantie van 10 jaar na productiedatum, op voorwaarde dat de installatie op vakkundige wijze en onder normale omstandigheden is uitgevoerd.

Elke klacht als gevolg van fabricagefouten en / of gebreken in de kwaliteit van de goederen dient direct na ontvangst schriftelijk worden gemeld.

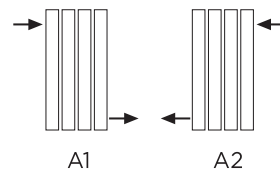
Gebruik en onderhoud

Om de beste prestaties van het product te verkrijgen, stellen we de volgende manieren van installatie voor:

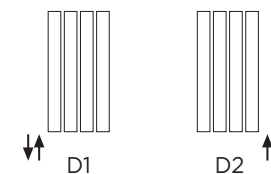
- Het water dient PH neutraal te zijn. Om het verwarmingssysteem te beschermen tegen interne corrosie en kalkschilfervorming moet een toevoegmiddel (zoals Protector F1) aan het systeemwater toegevoegd te worden
- Het is niet mogelijk om deze aluminium radiator te gebruiken in een systeem met stadsverwarming
- Water temperatuur: T aanvoer=75°C; T retour=65°C; T gemiddeld=70°C; T max=90°C.
Test kamertemperatuur: 20°C
- Gebruik voor het onderhoud geen schuurmiddelen en oplosmiddelen om schade aan de lak te voorkomen.

Aansluitingen

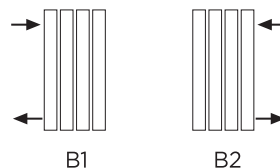
A Aansluiting kruislings



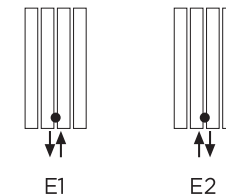
D 1-pijps aansluiting



B Zij-aansluiting

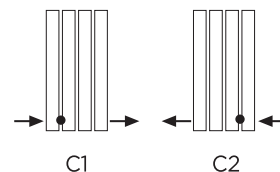


E Midden-onder aansluiting (MM) met keerplaatje



● Positie van het keerplaatje

C Onder aansluiting met keerplaatje



● Positie van het keerplaatje